



Kerkenvisie

Omgevingsdialoog Buchten

25-5-2023

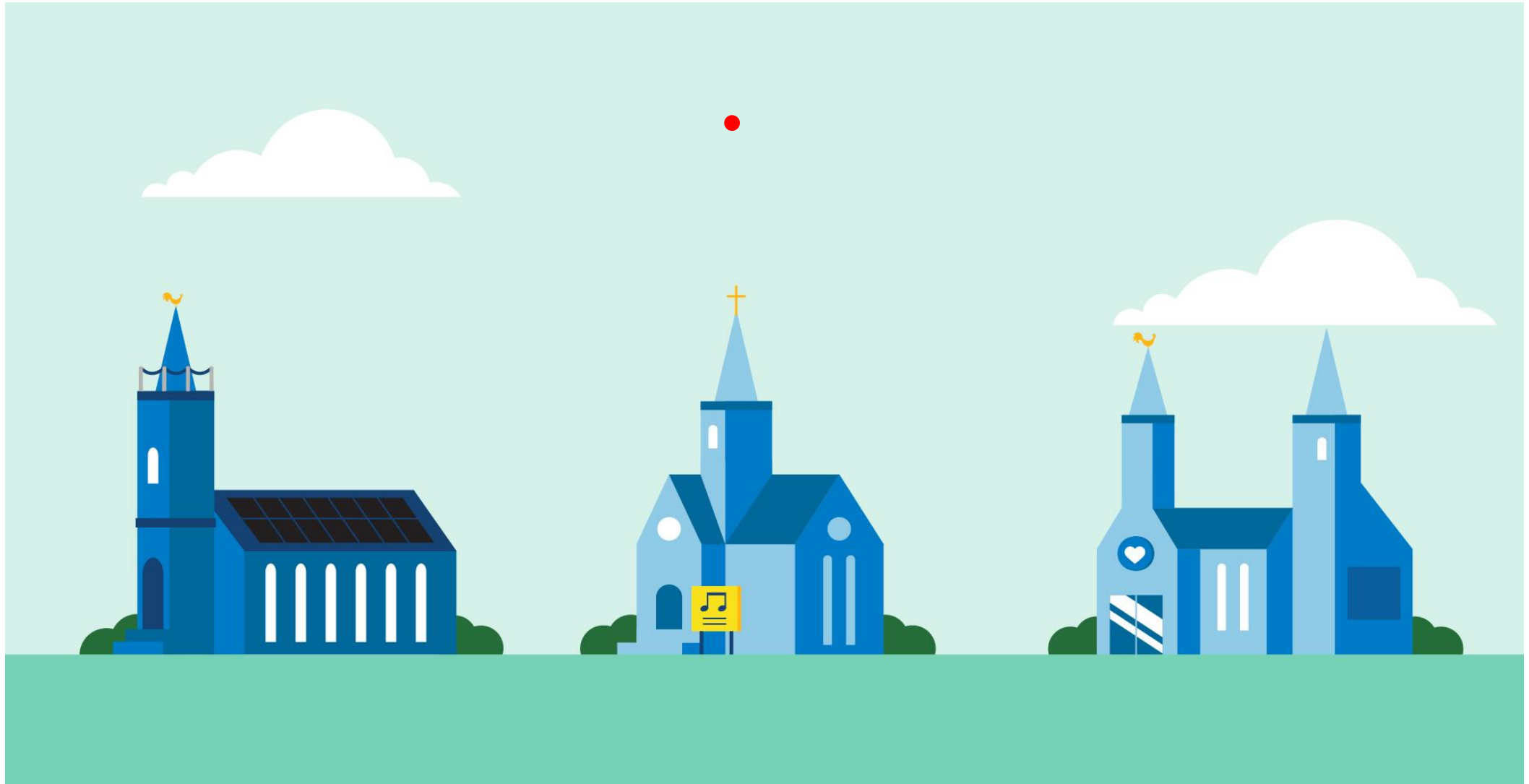


Programma omgevingsdialoog

Het programma van de avond

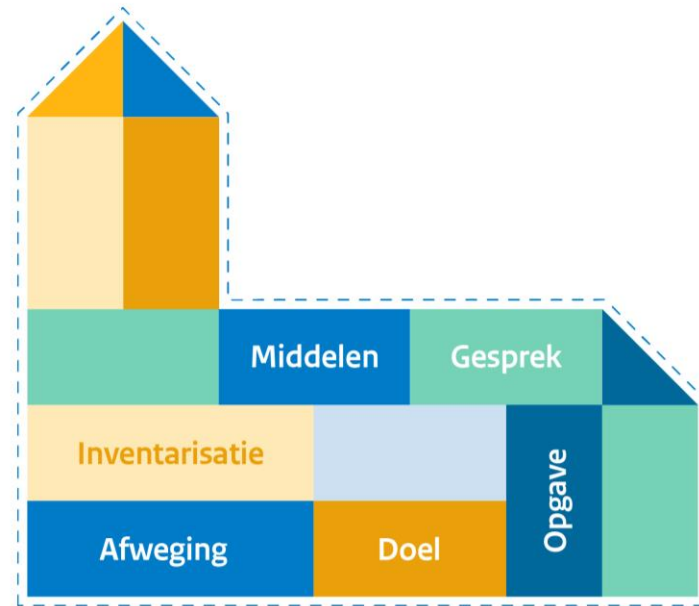
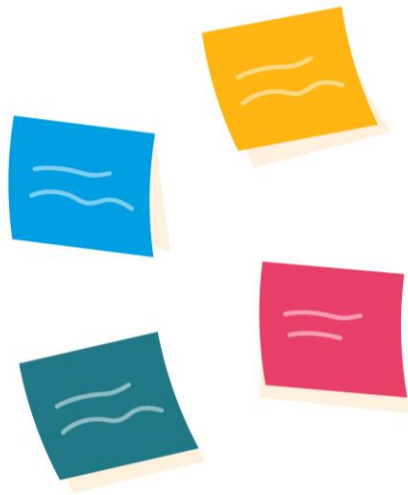
18:45 – 19:00	Inloop
19:00 – 19:10	Inleiding kerkenvisie
19:10 – 19:20	Toelichten visie Buchten (parochie)
19:20 – 19:45	Toelichten plannen (SatijnPlus)
19:45 – 20:25	Dialoog over plannen Sint Catharinakerk, Buchten
20:25 – 20:30	Afsluiting

Wat is een kerkenvisie?



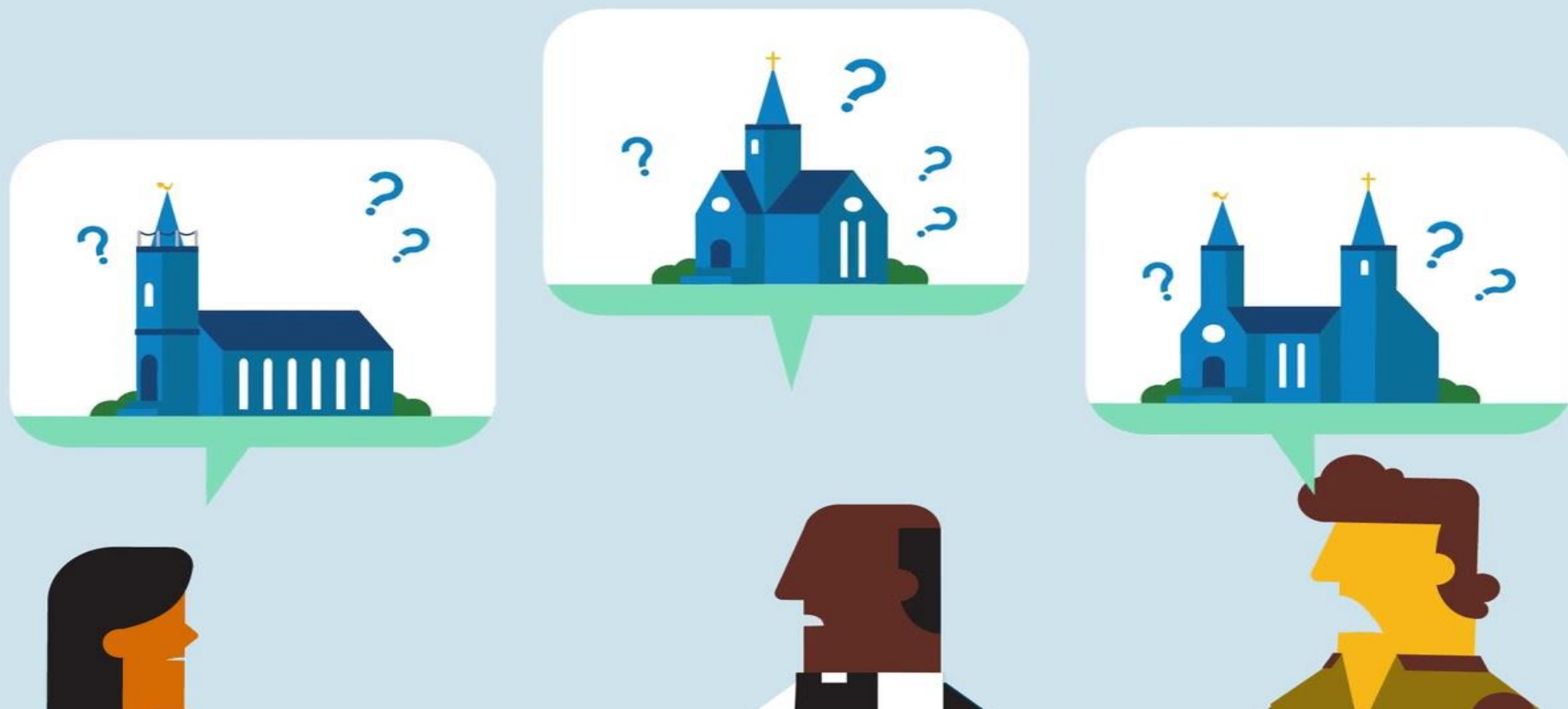
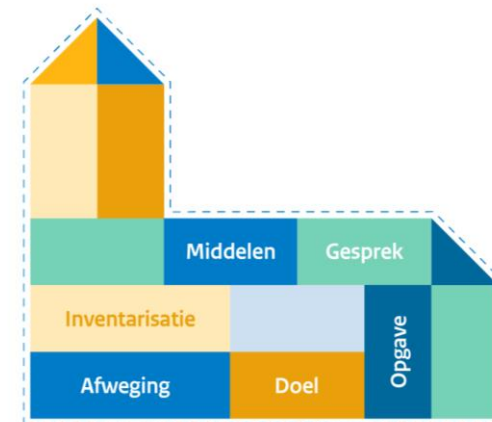
Wat is een kerkenvisie?

Kerkenvisie



Omgevingsdialoog

Kerkenvisie



Parochie Born



Omgevingsdialoog Kerkenvisie

Parochiekerk:
Buchten

Parochie Born

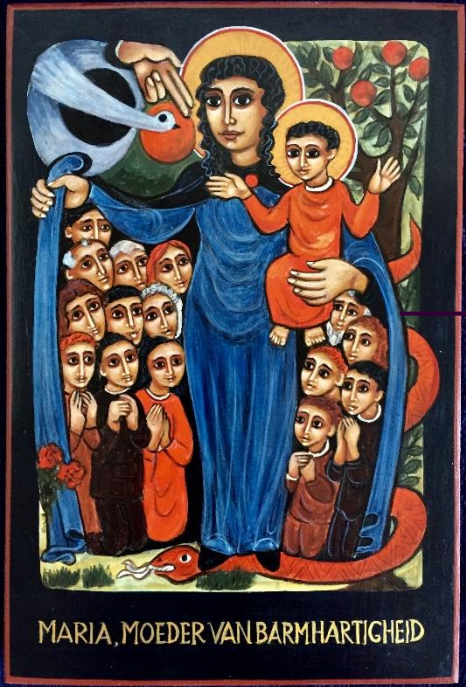


Beleidsplan Parochie Born 2016-2025: Gebouwen en terreinen

1. Iedere parochiekerk is een uitnodigende ontmoetingsplaats.
2. Het vieren van de liturgie staat hierbij voorop.
3. Parochiebestuur spant zich in om de parochiekerken en begraafplaatsen open te houden.

Parochie Born

Financiële situatie



Jaarstukken 2021 afgesloten met verlies	€ 31.400
Jaarcijfers over 2022 tonen een verlies van	€ 15.500
Begroting 2023 raamt verlies op	€ 50.050
Oorzaak zijn de energiekosten	

Ingediende begroting is door het Bisdome **niet** goedgekeurd.

Verduurzaming vastgoed is nodig om parochie exploitabel te houden



Parochie Born

Gebouwen en terreinen

Randvoorwaarden uit het voorgaande:

- Kerk behouden voor liturgieviering etc.
- Multifunctioneel/medegebruik kerkgebouwen
- **Vraag:** Hoe kunnen we onze kerken en begraafplaatsen op termijn open houden?
- **Wens:** Faciliteiten voor ontmoeting, waar jong en oud zich thuis voelen. Napraten over zondagse viering



Parochie Born

Randvoorwaarden liturgisch

Liturgisch gebruik heeft prioriteit; andere activiteiten zijn daaraan ondergeschikt

Activiteiten moeten passen binnen christelijke normen en waarden

Niet strijdig met de goede zeden, eerbaarheid,

Niet schandaleus, onveilig, stotend of zedenkwetsend;

Geen geweld, discriminatie, oproer kraaien of dergelijke



Parochie Born

Voorkeuren en wensen

- Maatschappelijke activiteiten die de gemeenschapszin en betrokkenheid bevorderen
- Garanties en draagvlak voor instandhouding
- Lage exploitatielasten
- Duurzaam gebouwd/verbouwd en te onderhouden
- Energiezuinig, zo mogelijk neutraal en toch comfortabel

Parochie Born

Co-productie met partners



We starten nu met de dialoog om draagvlak te krijgen:

- Omgeving en gebruikers
- Bisdome Roermond
- Gemeente Sittard-Geleen
- Provincie Limburg
- Private fondsenwerving
- Eigen middelen

Parochie Born

Catharinakerk Buchten



- 60 jaar oud
- (Nog) niet monumentaal
- Bestemming is maatschappelijk

- Deels herbestemmen

- Wie zoekt onderdak???

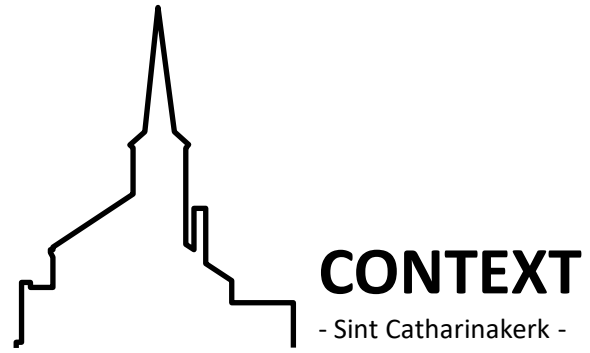


SATIJNplus Architecten



SINT CATHARINAKERK BUCHTEN

- Herbestemmingsonderzoek -
25 mei 2023



CONTEXT

- Sint Catharinakerk -

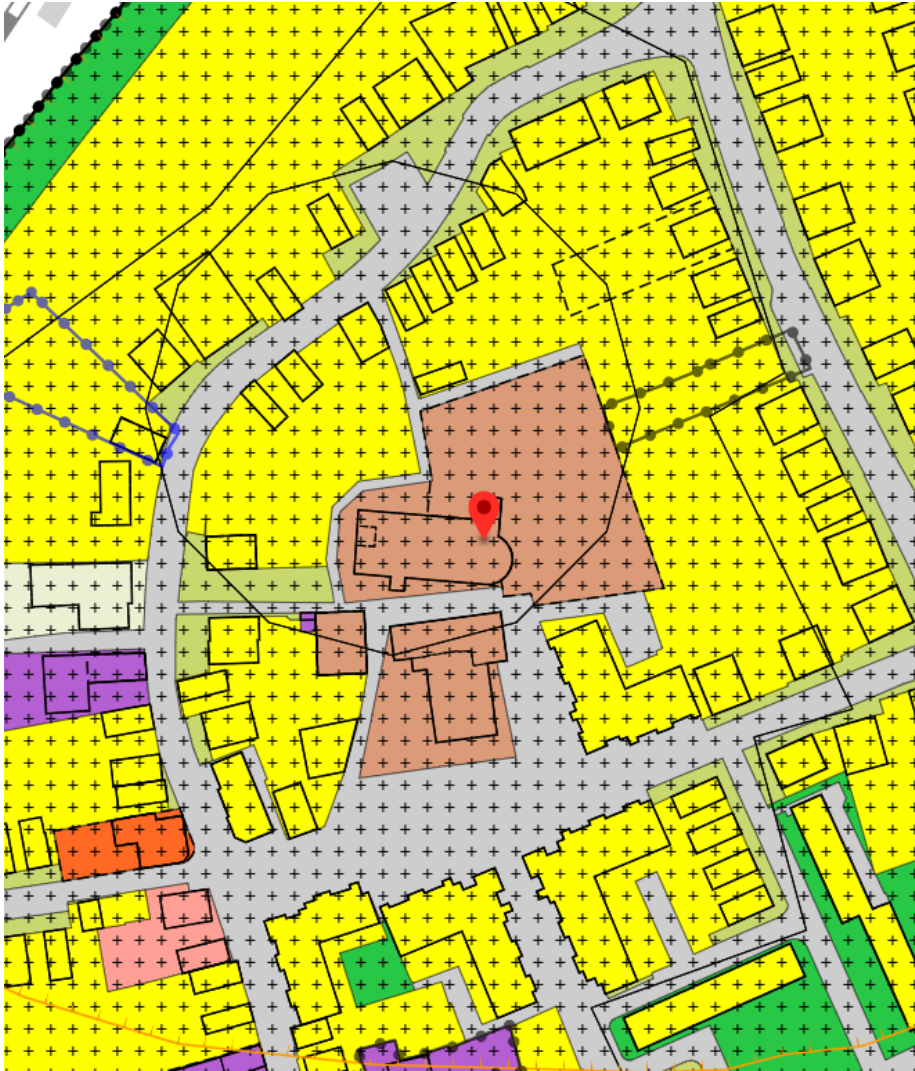
CONTEXT

Sint Catharinakerk: lokale verankering



CONTEXT

Bestemmingsplan – Kerkvonderen 7



Enkelbestemming Maatschappelijk

Dubbelbestemming	Waarde Archeologie 1
Maatvoering	maximum bebouwingspercentage terrein: 100% maximum bouwhoogte: 16 m maximum goothoogte: 9 m
Gebiedsaanduiding	Geluidszone - industrie

Artikel 15 Maatschappelijk

15.1 Bestemmingsomschrijving

De voor 'Maatschappelijk' aangewezen gronden zijn bestemd voor:

- a. instellingen en voorzieningen op medisch, sociaal-cultureel, educatief of religieus gebied dan wel op het gebied van sport en recreatie of openbaar bestuur, waaronder begrepen bejaarden- en verzorgingstehuizen;
 - b. ondergeschikte horeca en detailhandel ten dienste van de onder a genoemde doeleinden;
 - c. een begraafplaats ter plaatse van de aanduiding 'begraafplaats';
 - d. bestaande (in pandige) bedrijfswoningen, behorende bij het ter plaatse gevestigde bedrijf, uitsluitend ter plaatse van de aanduiding 'bedrijfswoning';
- alsmede voor:
- e. erven;
 - f. nutsvoorzieningen;
 - g. parkeervoorzieningen;
 - h. water en voorzieningen ten behoeve van de waterhuishouding;
 - i. overige bijbehorende voorzieningen;
 - j. het behoud van monumentale waarden ter plaatse van de aanduiding 'specifieke bouwaanduiding – gemeentelijk monument';
 - k. het behoud van monumentale waarden ter plaatse van de aanduiding 'specifieke bouwaanduiding – rijksmonument';

met bijbehorende:

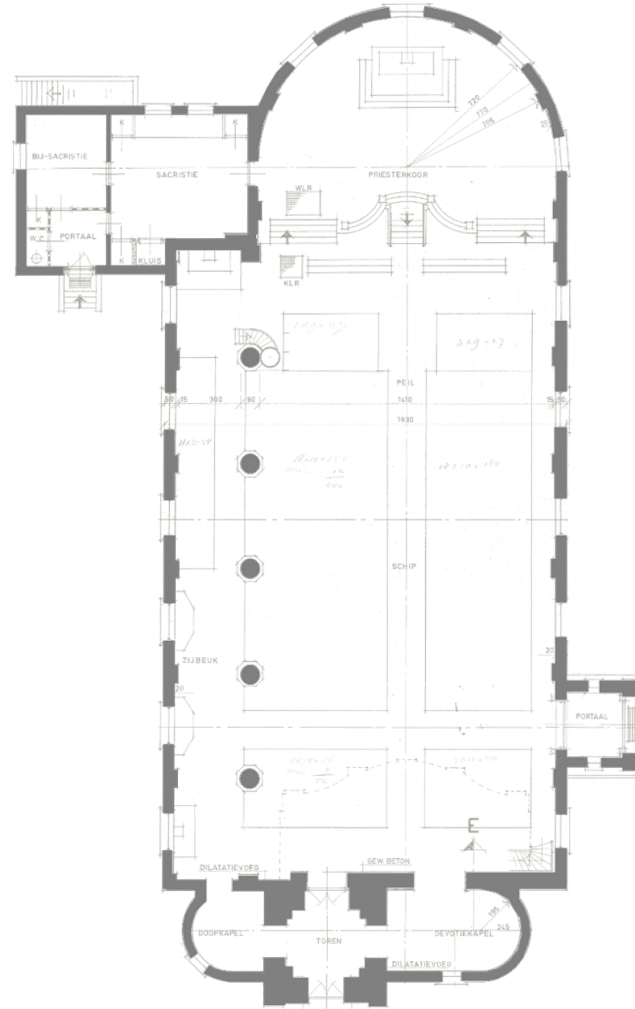
- l. gebouwen;
- m. bouwwerken, geen gebouwen zijnde.



ANALYSE

Hoofdstructuur plattegrond

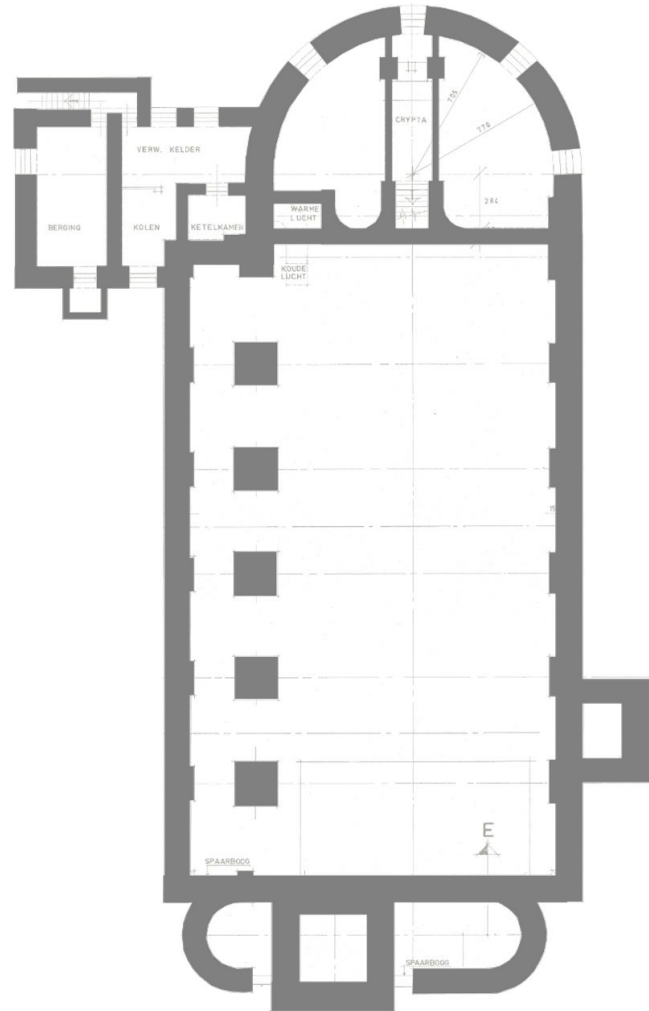
- begane grond



ANALYSE

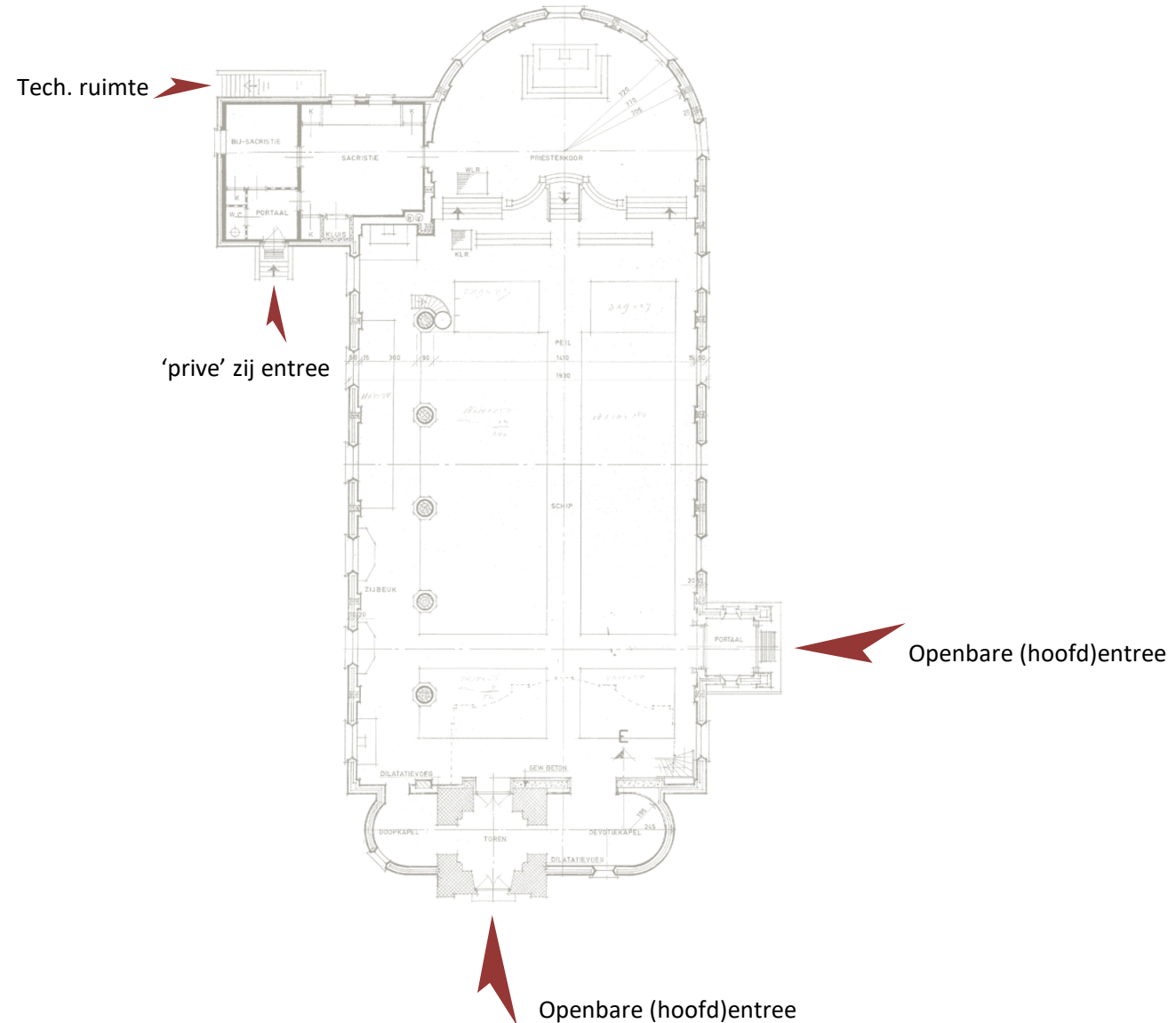
Hoofdstructuur plattegrond

- Souterrain en zangkoor



ANALYSE

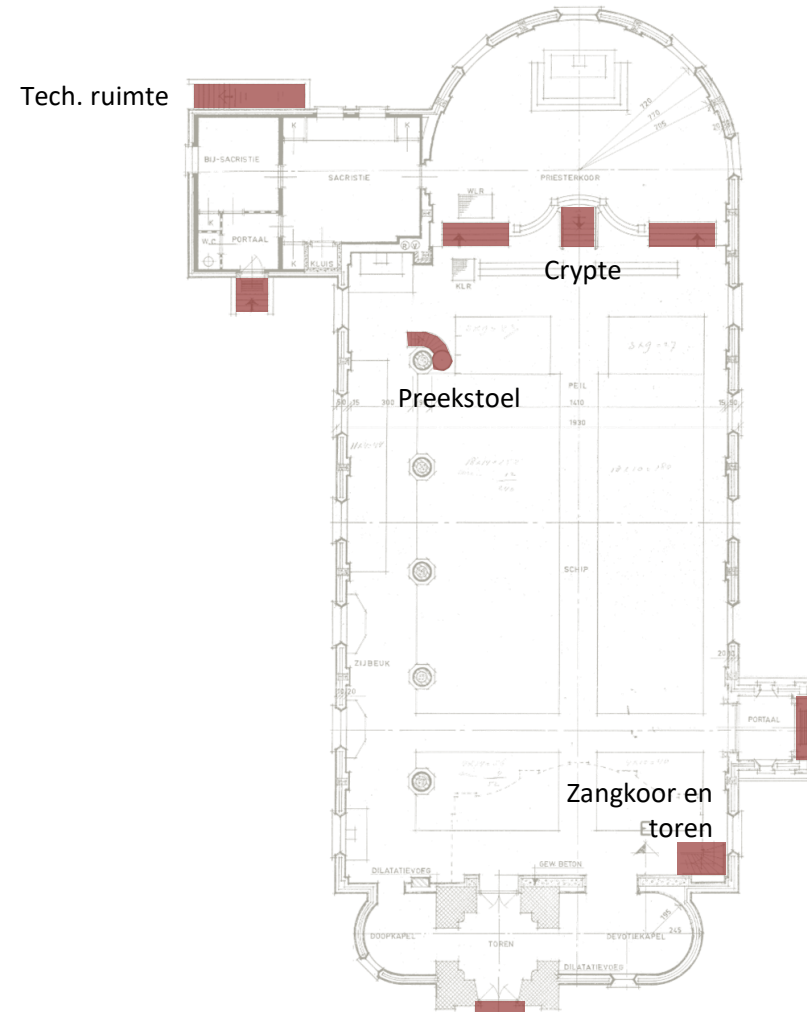
Entree



ANALYSE

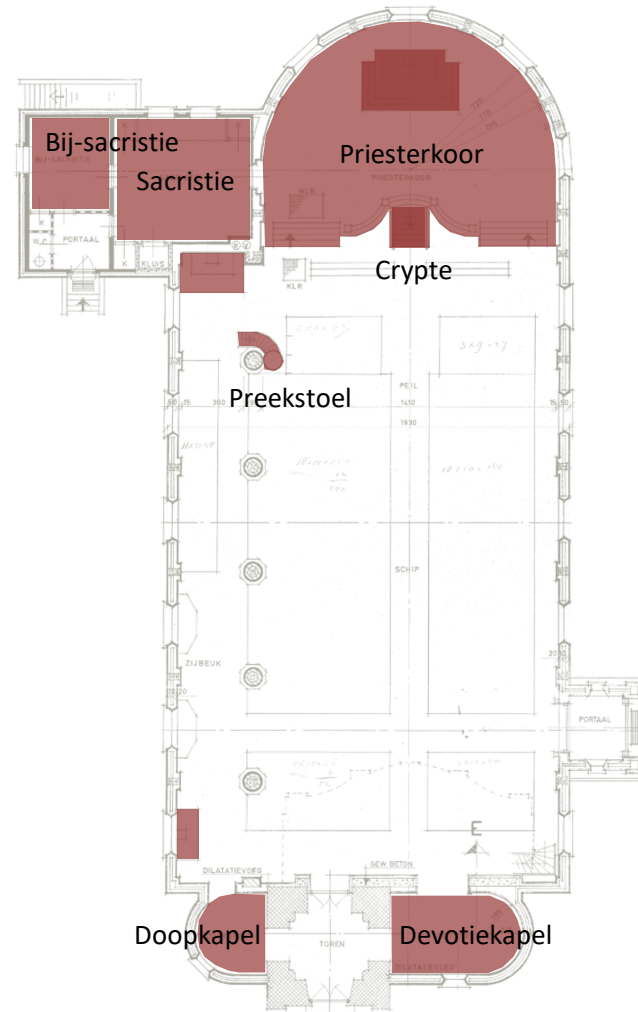
Stijpunten

- Interieur en exterieur



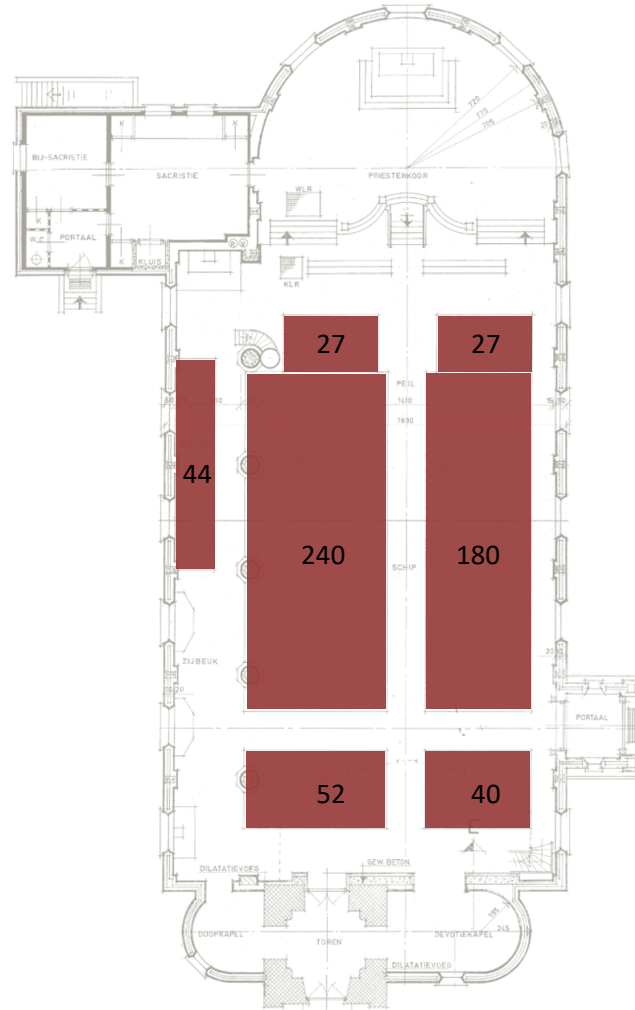
ANALYSE

Liturgische onderdelen



ANALYSE

Capaciteit

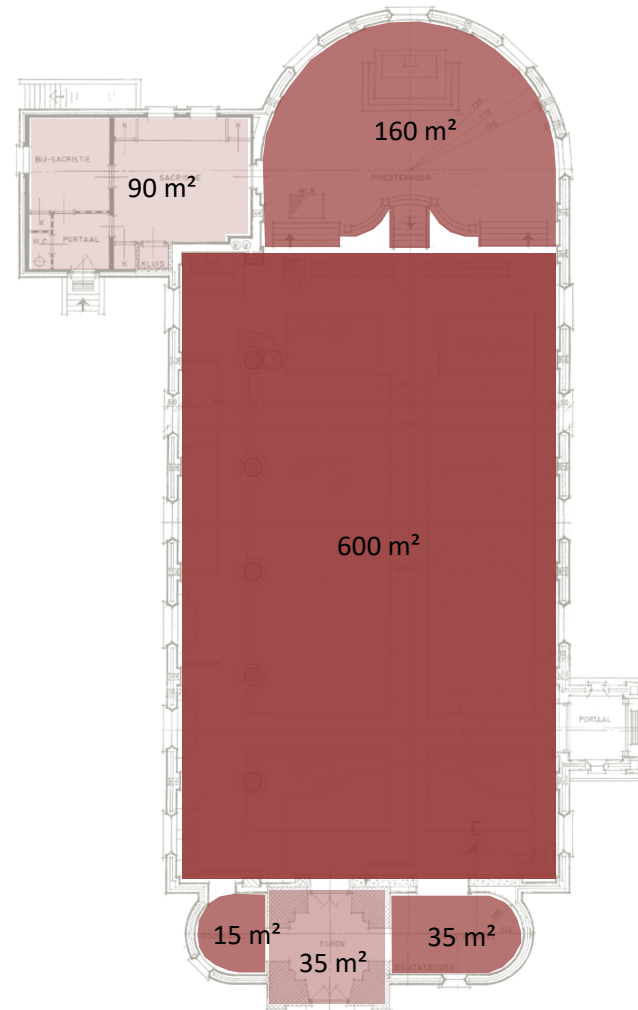


Totaal capaciteit = 610 zitplekken

ANALYSE

Bruto vloeroppervlakte

- begane grond

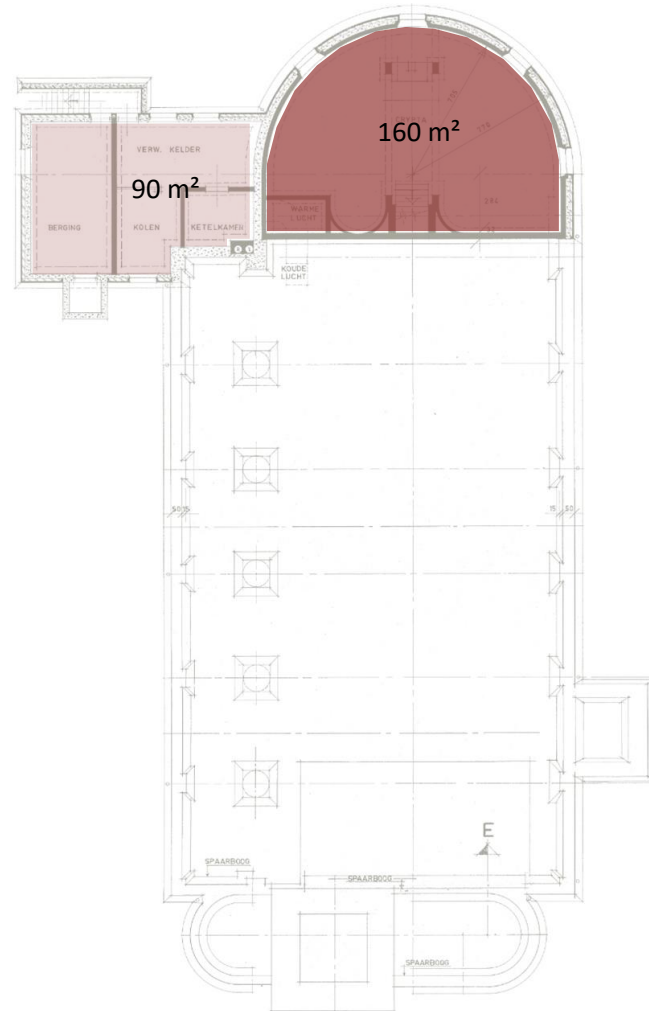


Totaal Begane grond = +/- 935 m² BVO

ANALYSE

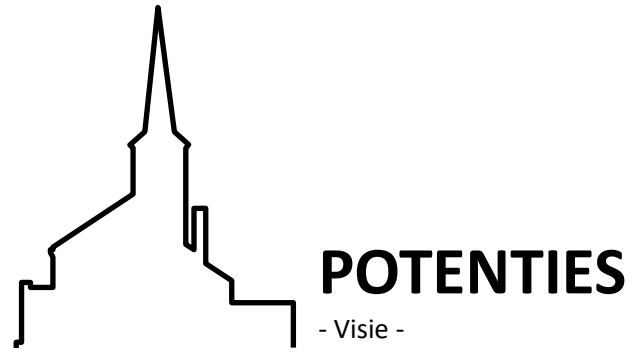
Bruto vloeroppervlakte

- Souterrain en zangkoor + toren



Totaal souterrain = +/- 150 m² BVO

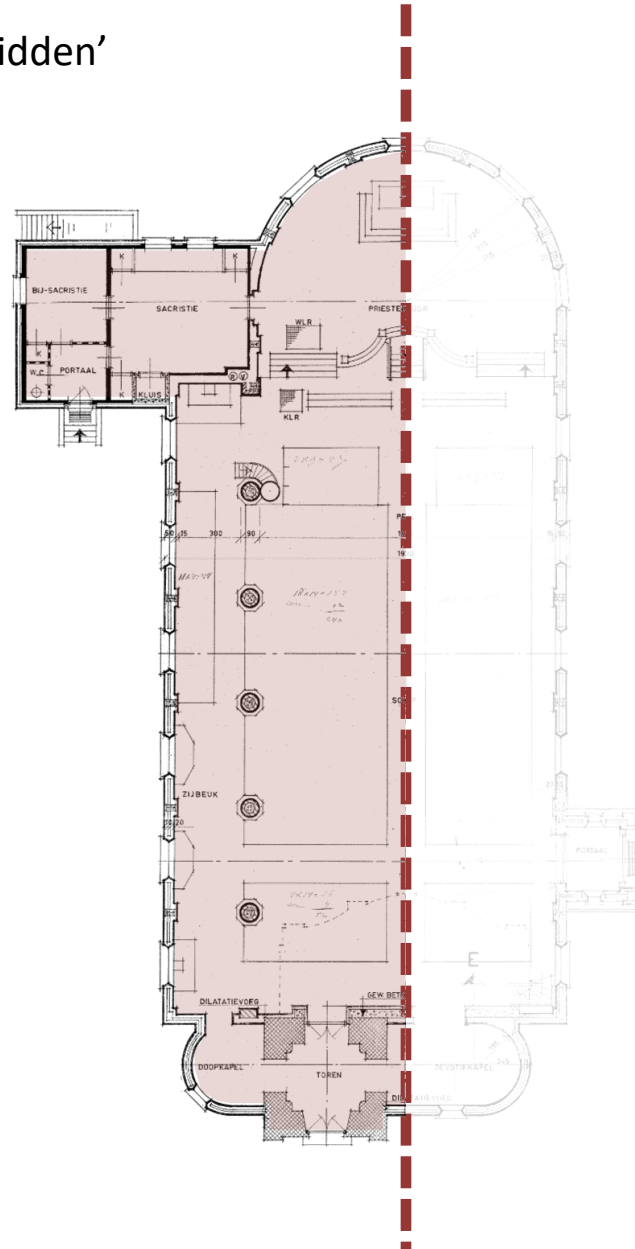
Totaal 1^e verdieping = +/- 100 m² BVO



POTENTIES

Visie 'de Kerk door het midden'

- Optie 1



POTENTIES

Visie 'de Kerk door het midden'

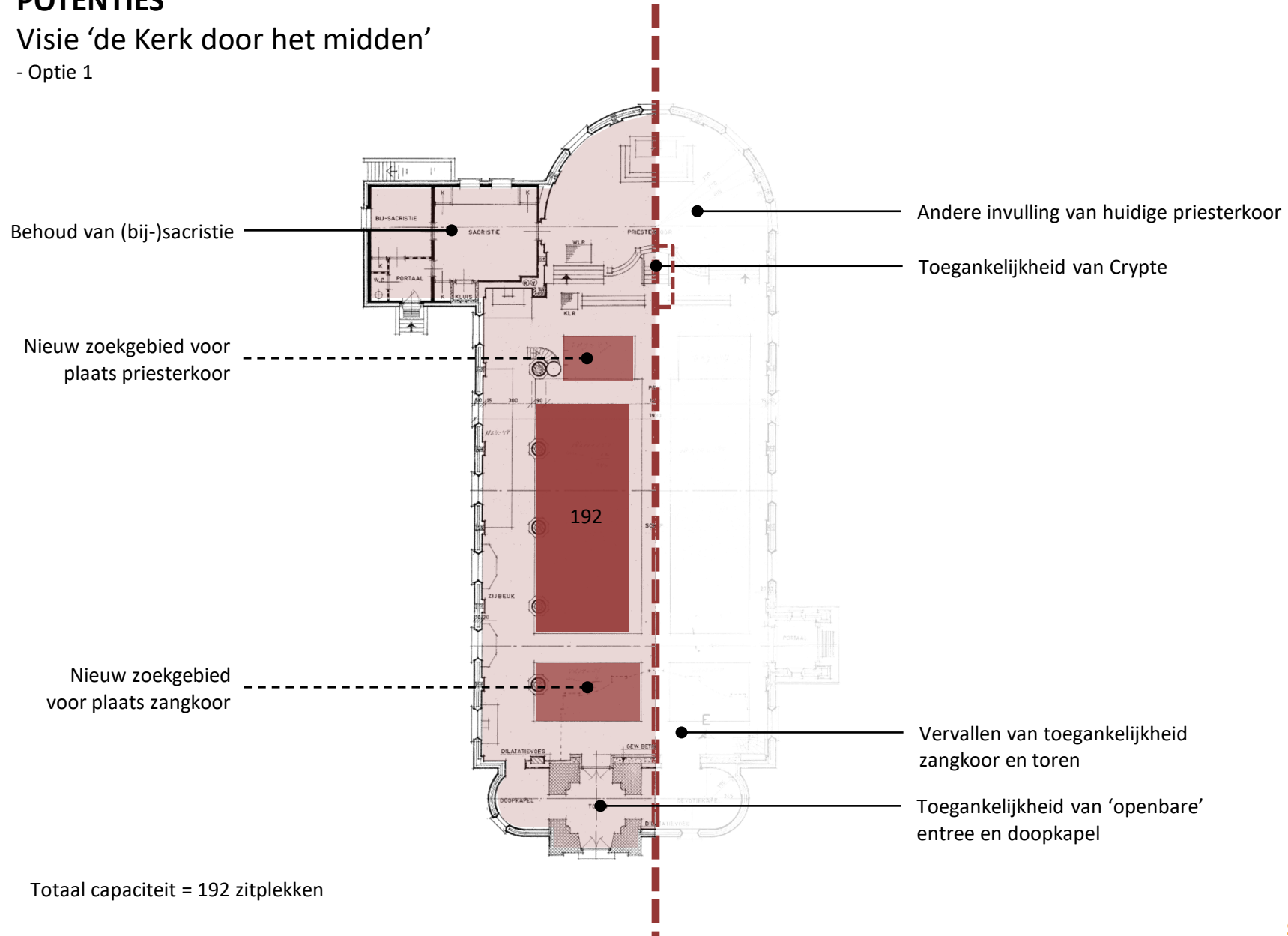
- Optie 1



POTENTIES

Visie 'de Kerk door het midden'

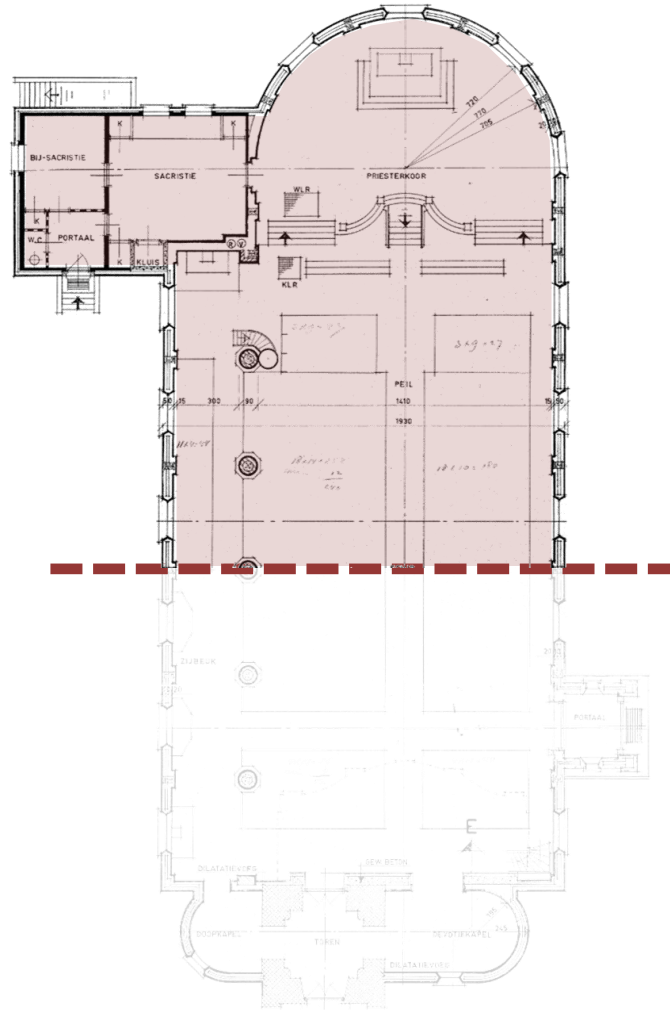
- Optie 1



POTENTIES

Visie 'de Kerk door het midden'

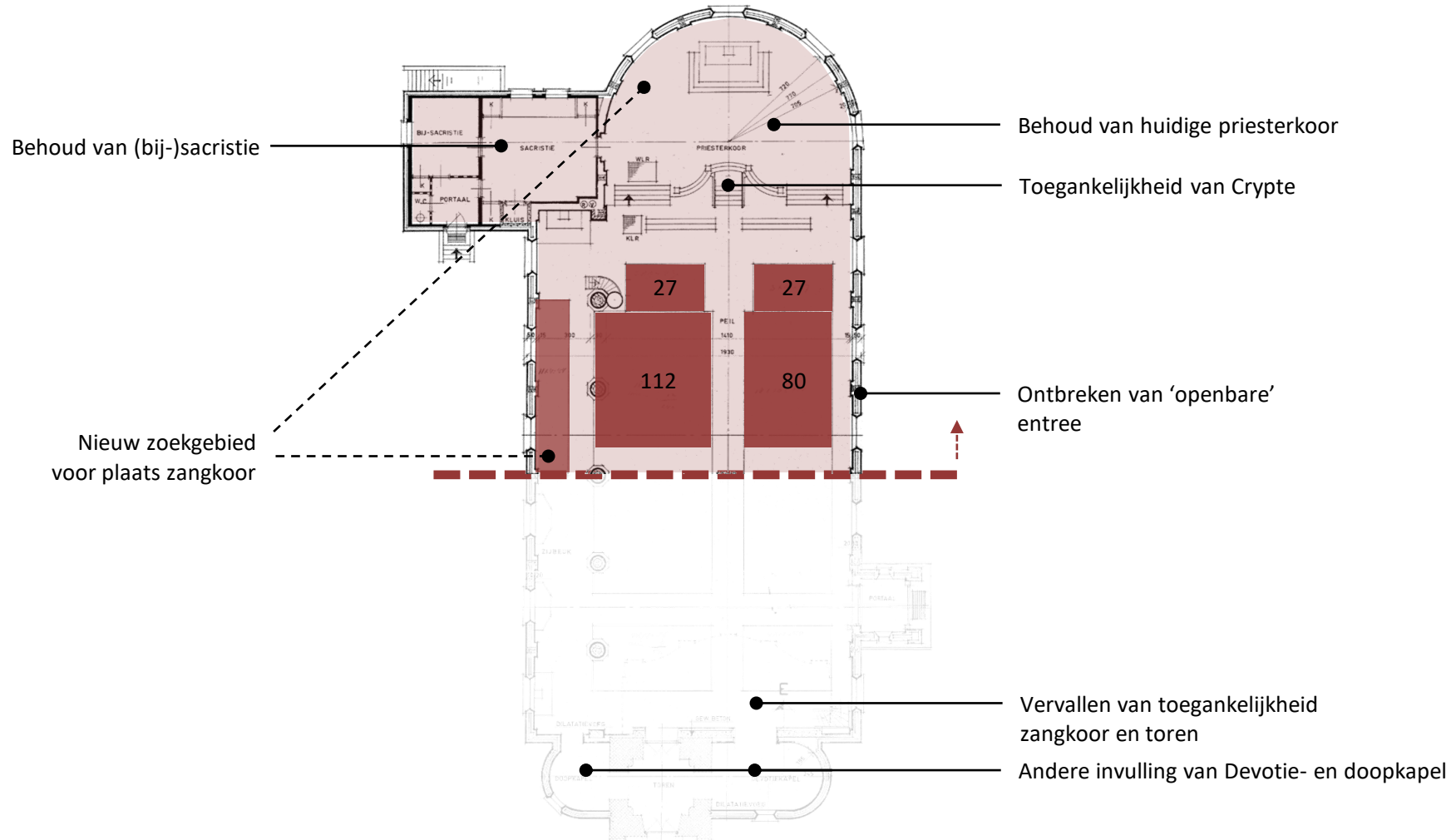
- Optie 2



POTENTIES

Visie 'de Kerk door het midden'

- Optie 2

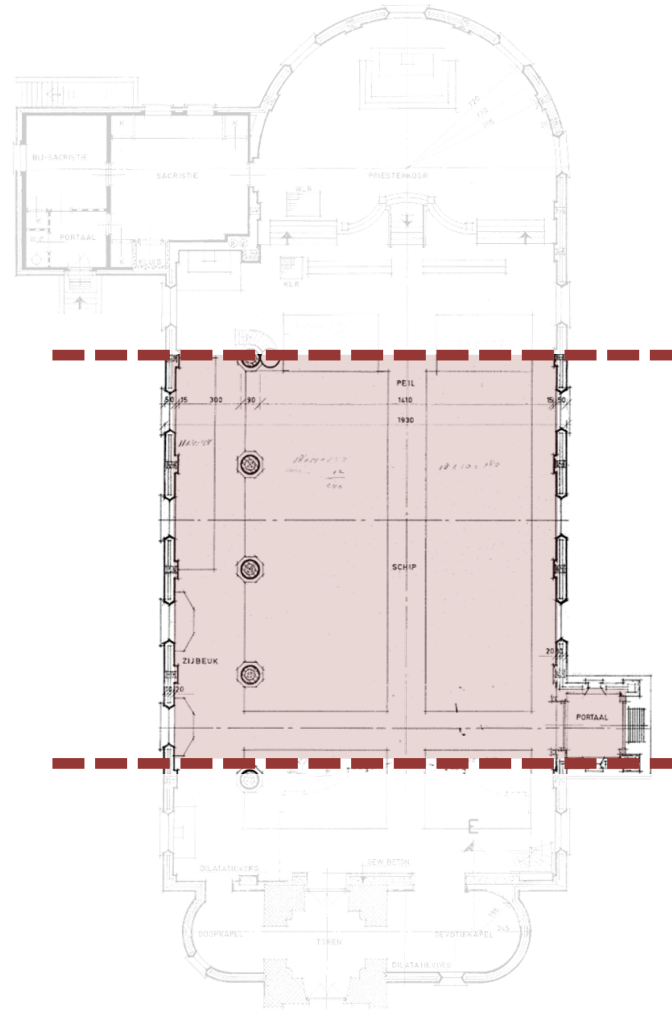


Totaal capaciteit = 246 zitplekken
(afhankelijk plaats zangkoor)

POTENTIES

Visie 'de Kerk in het midden laten'

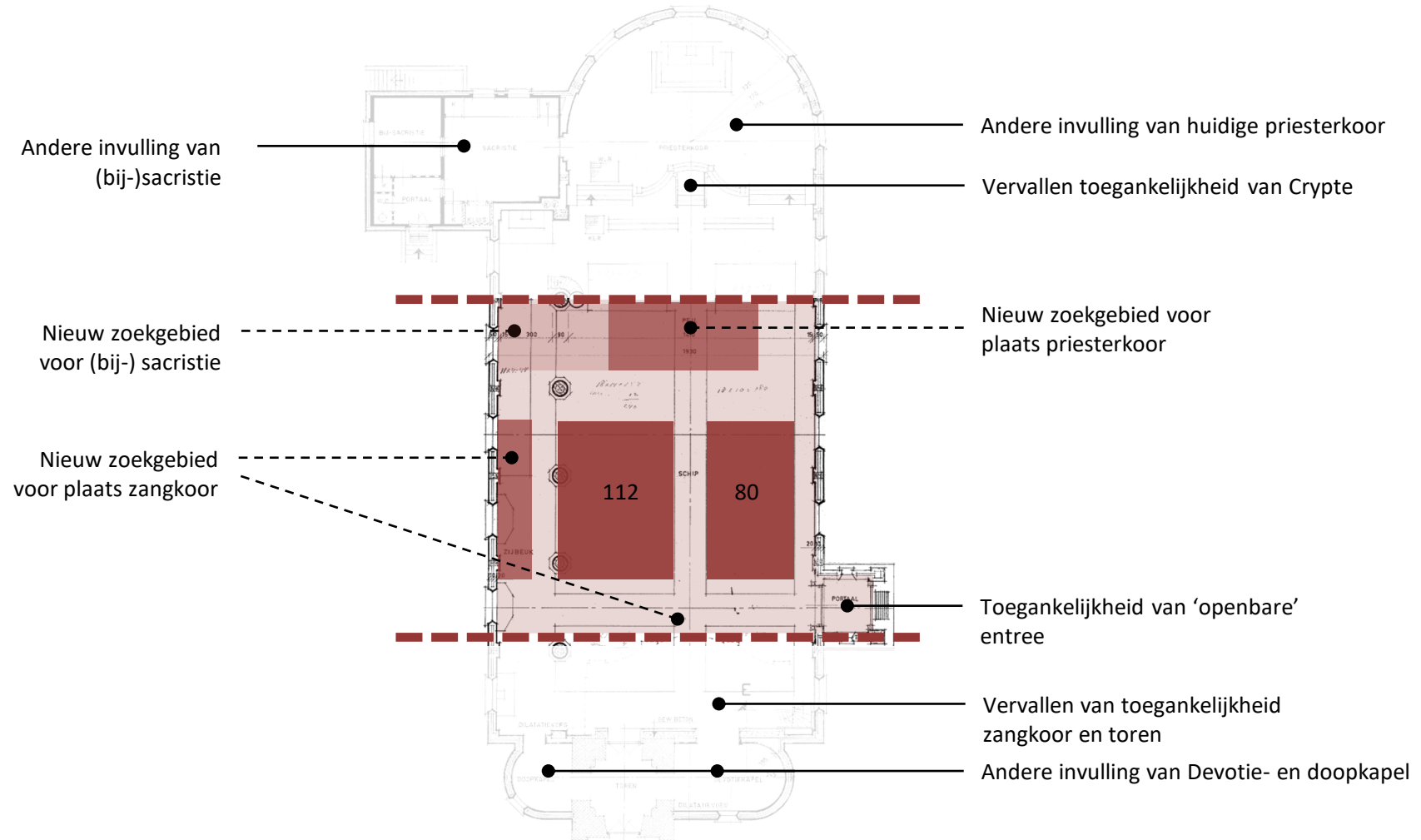
- Optie 3



POTENTIES

Visie 'de Kerk in het midden laten'

- Optie 3

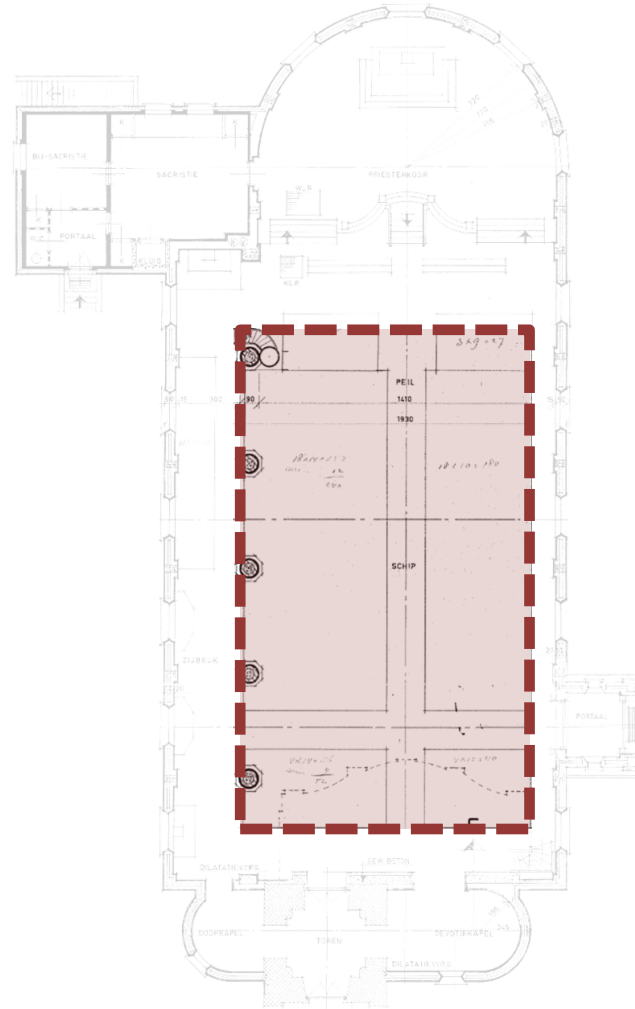


Totaal capaciteit = 192 zitplekken

POTENTIES

Visie 'de Kerk in het midden laten'

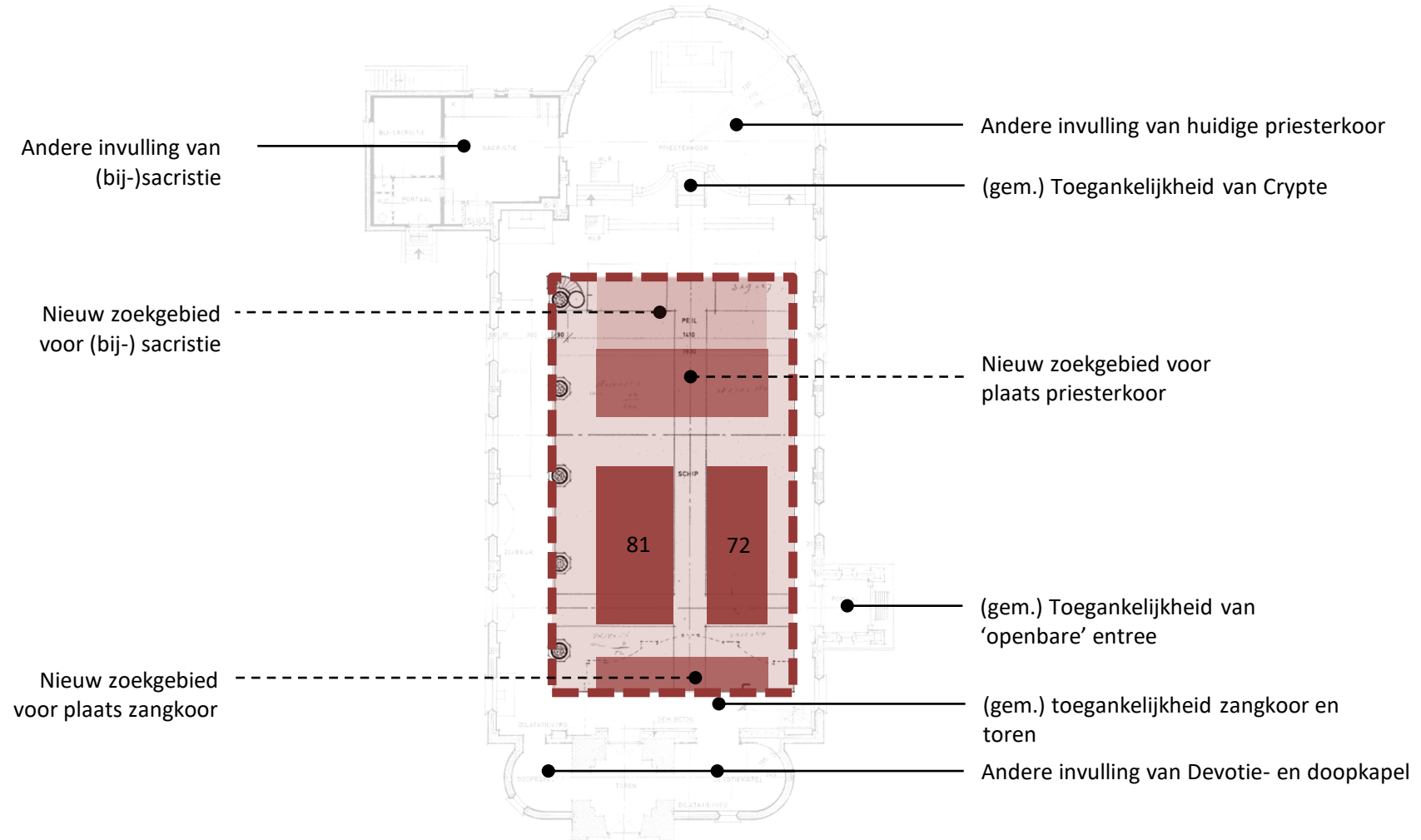
- Optie 4



POTENTIES

Visie 'de Kerk in het midden laten'

- Optie 4



Totaal capaciteit = 153 zitplekken



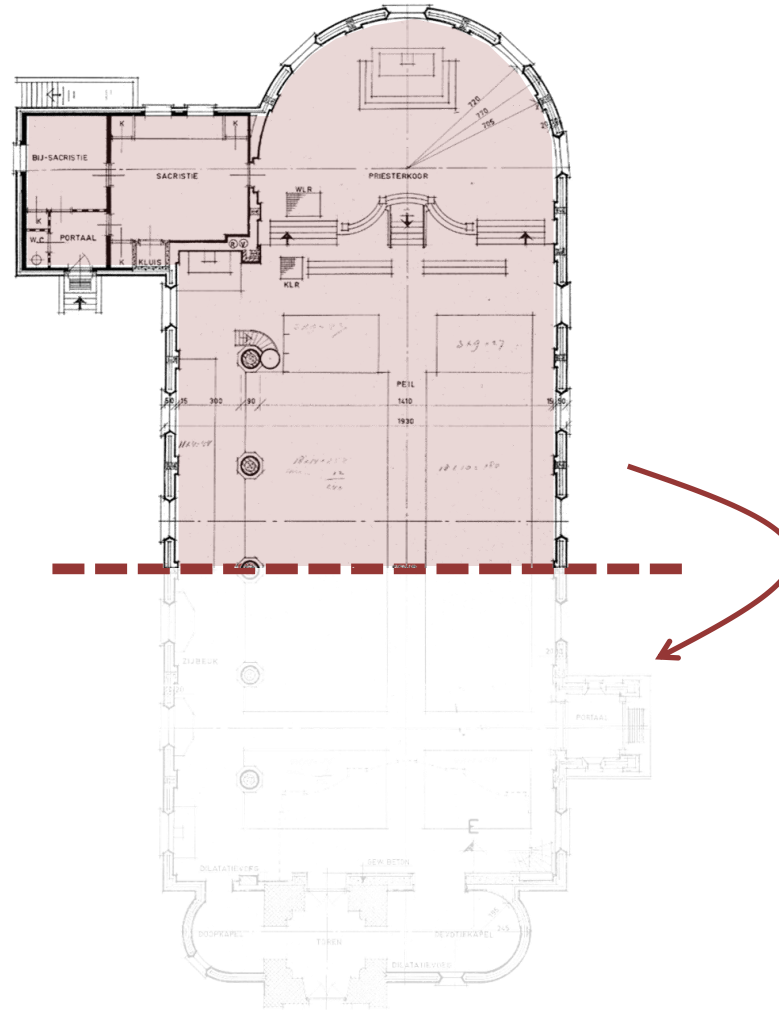
VERDIEPING

- van de opties -

POTENTIES

Visie 'de Kerk door het midden'

- Optie 2

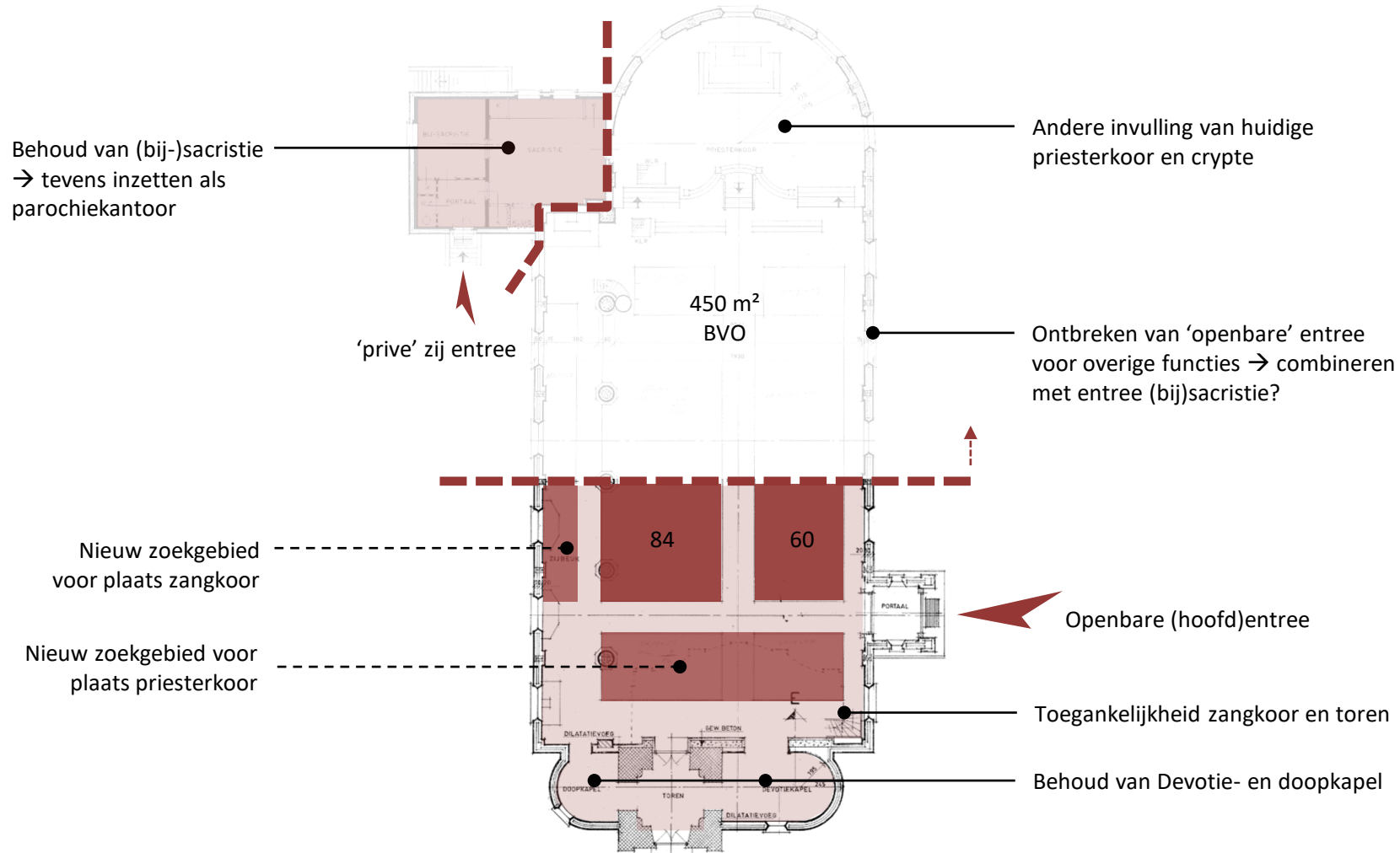


Spiegelen van plattegrond
tbv eredienst

POTENTIES

Visie 'de Kerk door het midden'

- Optie 2 gespiegeld



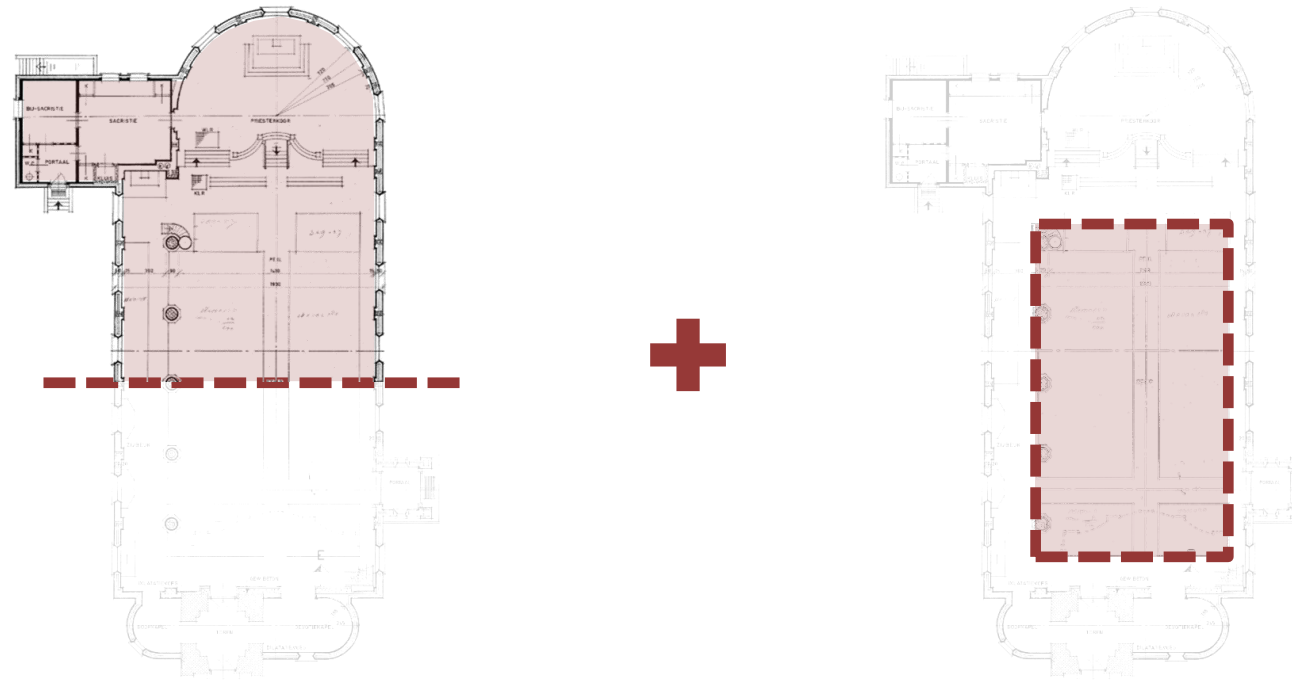
Totaal capaciteit = 145 zitplekken

Totaal oppervlakte tbv eredienst = 460 m² BVO

POTENTIES

Visie 'in de kerk is altijd werk'

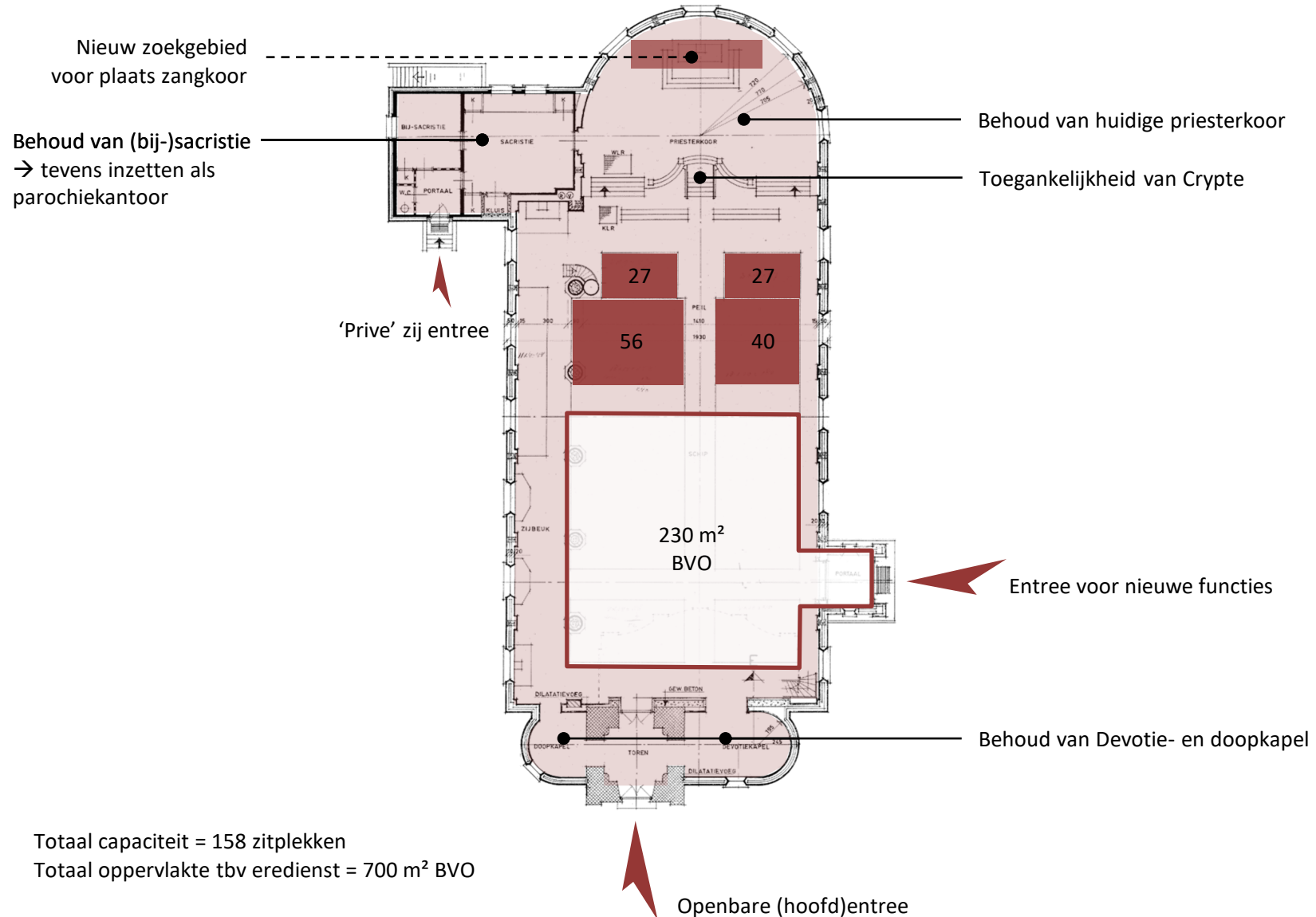
- Optie 2 + 4



POTENTIES

Visie 'in de kerk is altijd werk'

- Optie 2 + 4



Totaal capaciteit = 158 zitplekken
Totaal oppervlakte tbv eredienst = 700 m² BVO

POTENTIES

Visie 'in de kerk is altijd werk'

- Optie 2 + 4



Totaal capaciteit = 158 zitplekken

Totaal oppervlakte tbv eredienst = 700 m² BVO

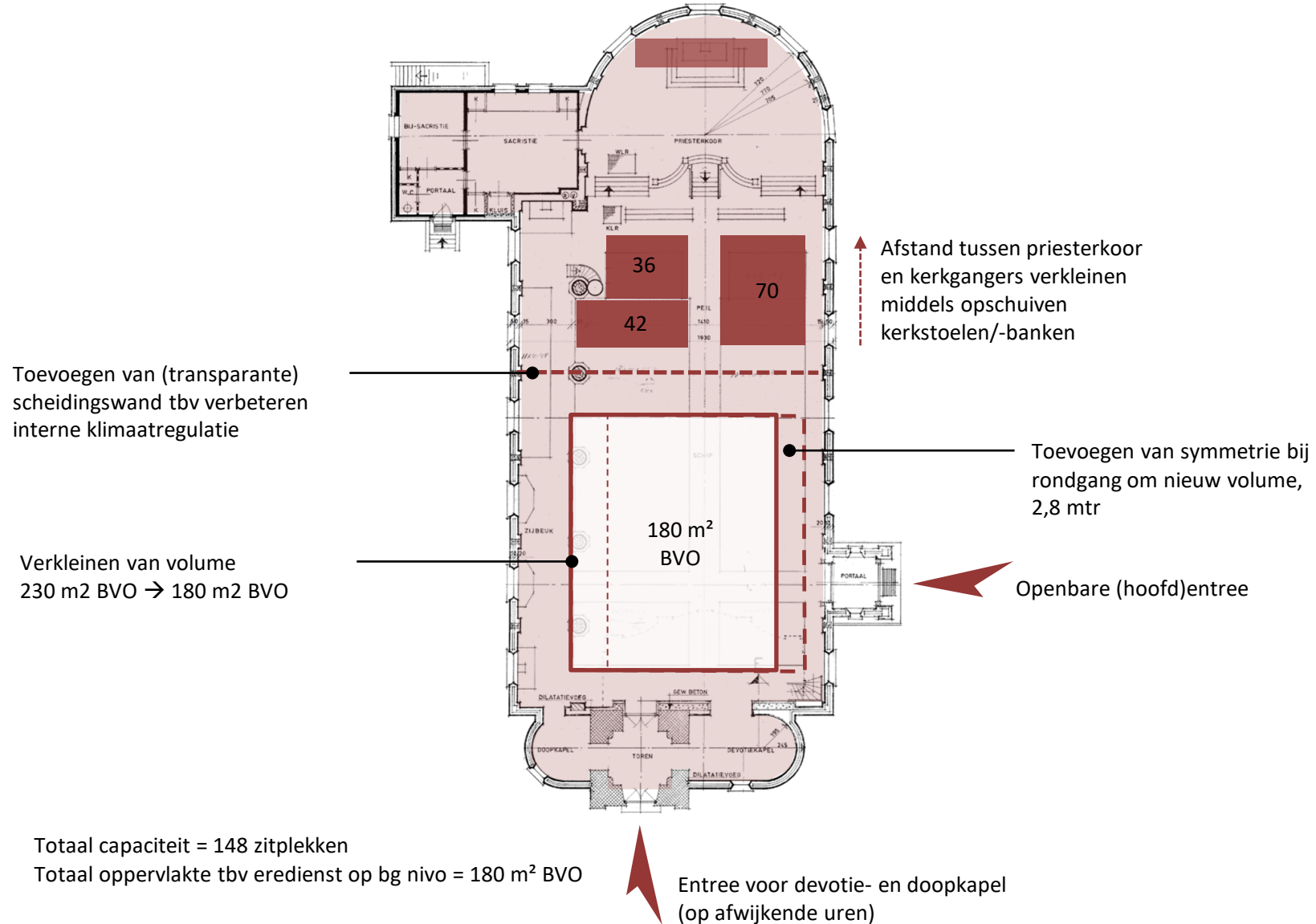


VERDIEPING

- visie 'in de kerk is altijd werk' -

VERDIEPING

Visie 'in de kerk is altijd werk'



Totaal capaciteit = 148 zitplekken
Totaal oppervlakte tbv eredienst op bg nivo = 180 m² BVO

VERDIEPING

Visie 'in de kerk is altijd werk'



Totaal capaciteit = 148 zitplekken

Totaal oppervlakte tbv eredienst = 540 m² BVO

VERDIEPING

Visie 'in de kerk is altijd werk'



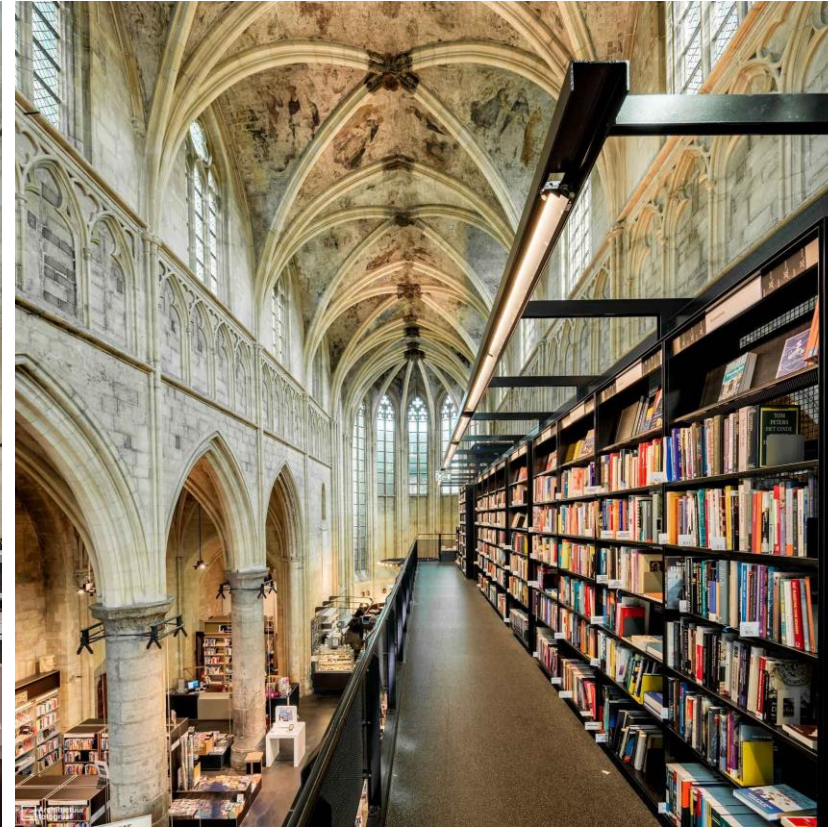
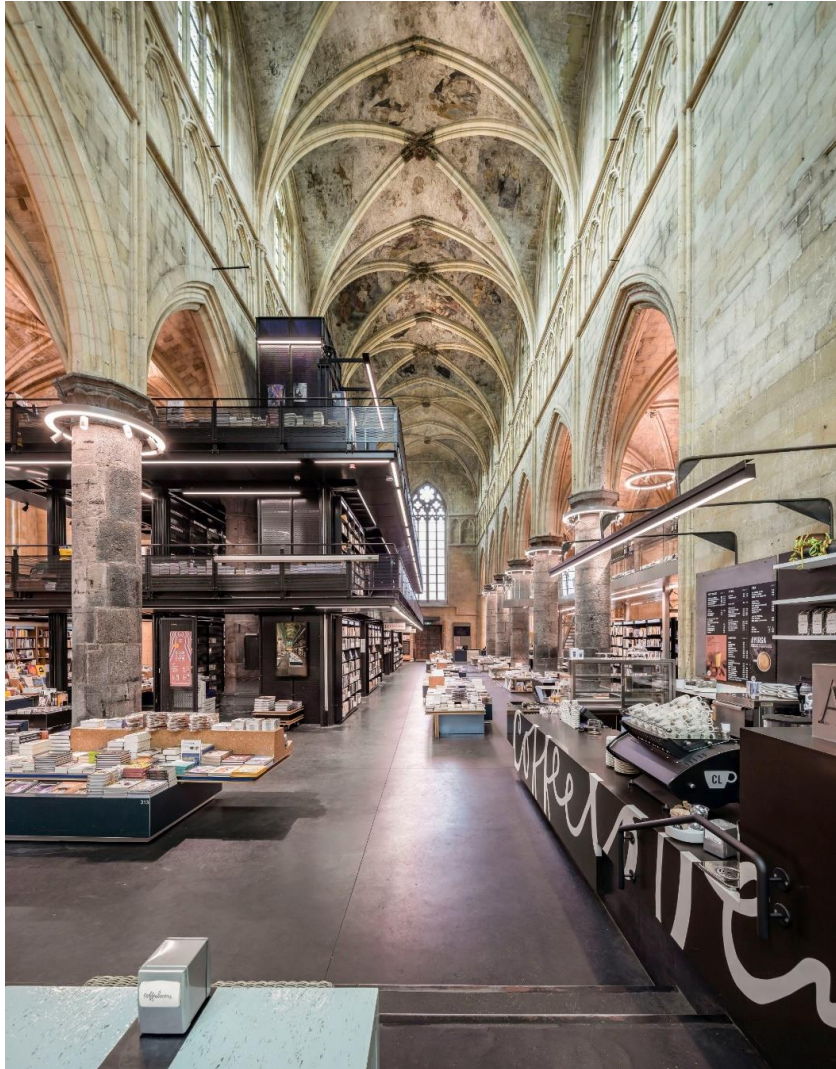
Totaal capaciteit = 148 zitplekken

Totaal oppervlakte tbv eredienst = 360 m² BVO

REFERENTIES

Visie 'in de kerk is altijd werk'

- Boekhandel Dominicanen in Dominicaner kerk Maastricht (NL)



REFERENTIES

Visie 'in de kerk is altijd werk'

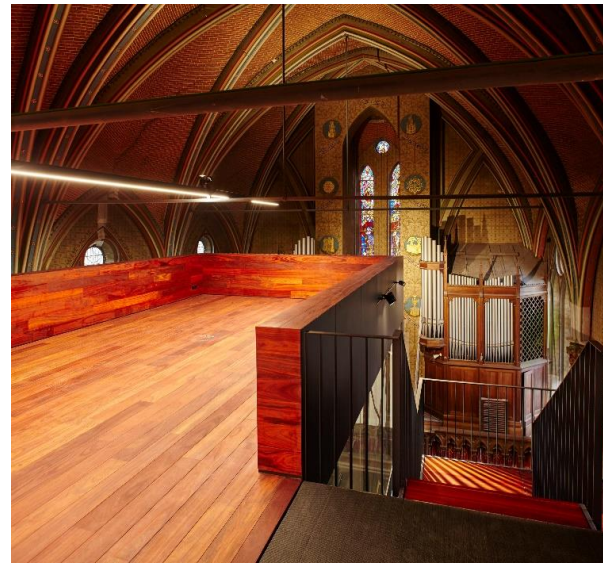
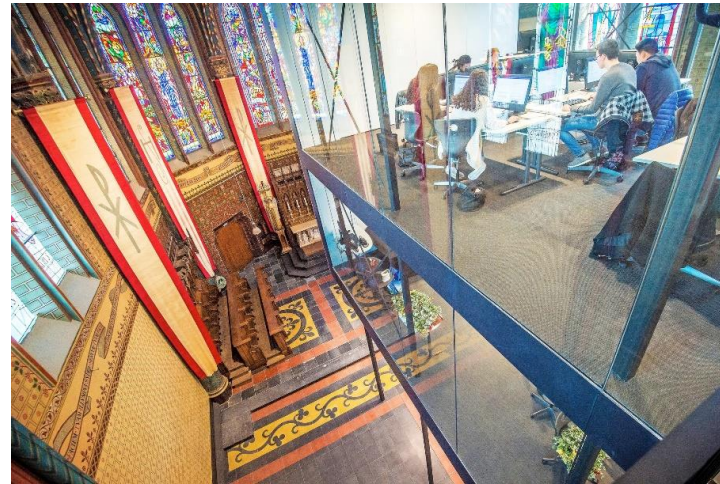
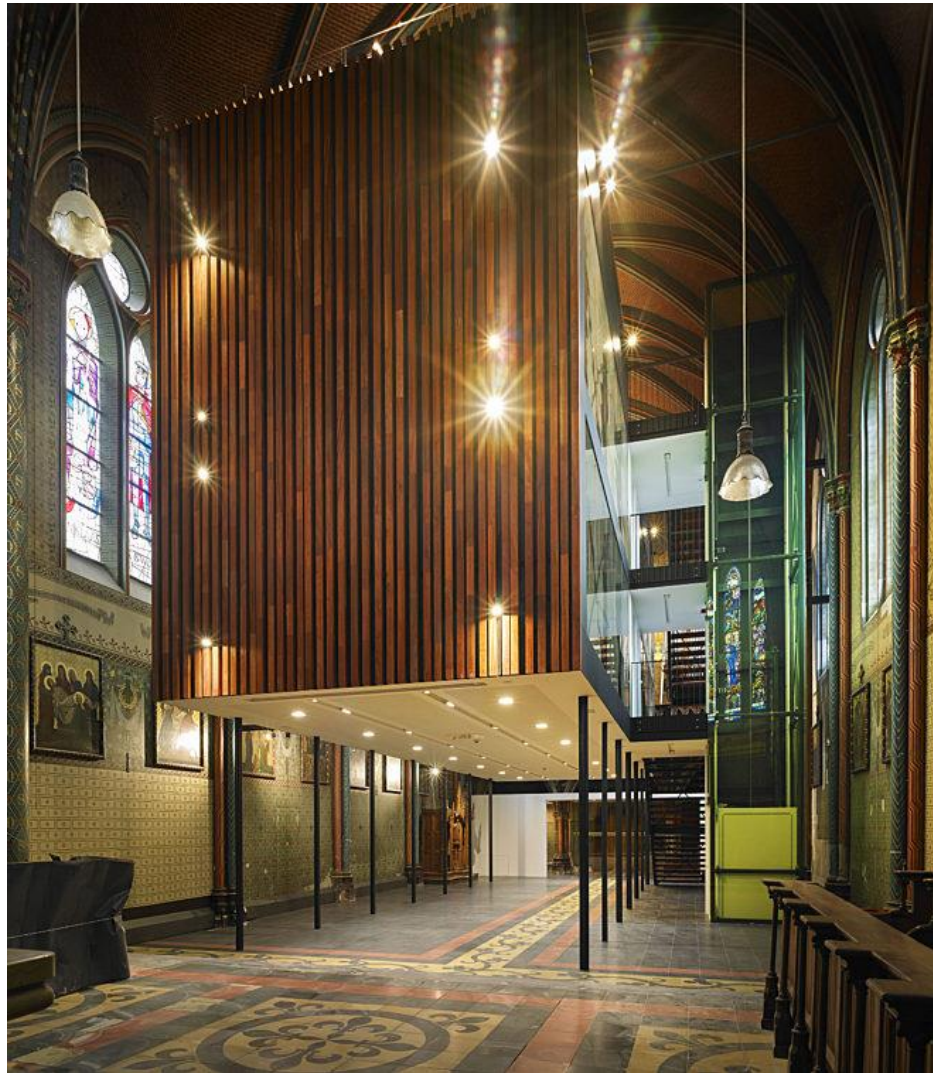
- Gezondheidscentrum in Leonarduskerk Helmond (NL)



REFERENTIES

Visie 'in de kerk is altijd werk'

- Schoolkapel Broederschool Sint Niklaas (BE) – MT Architecten

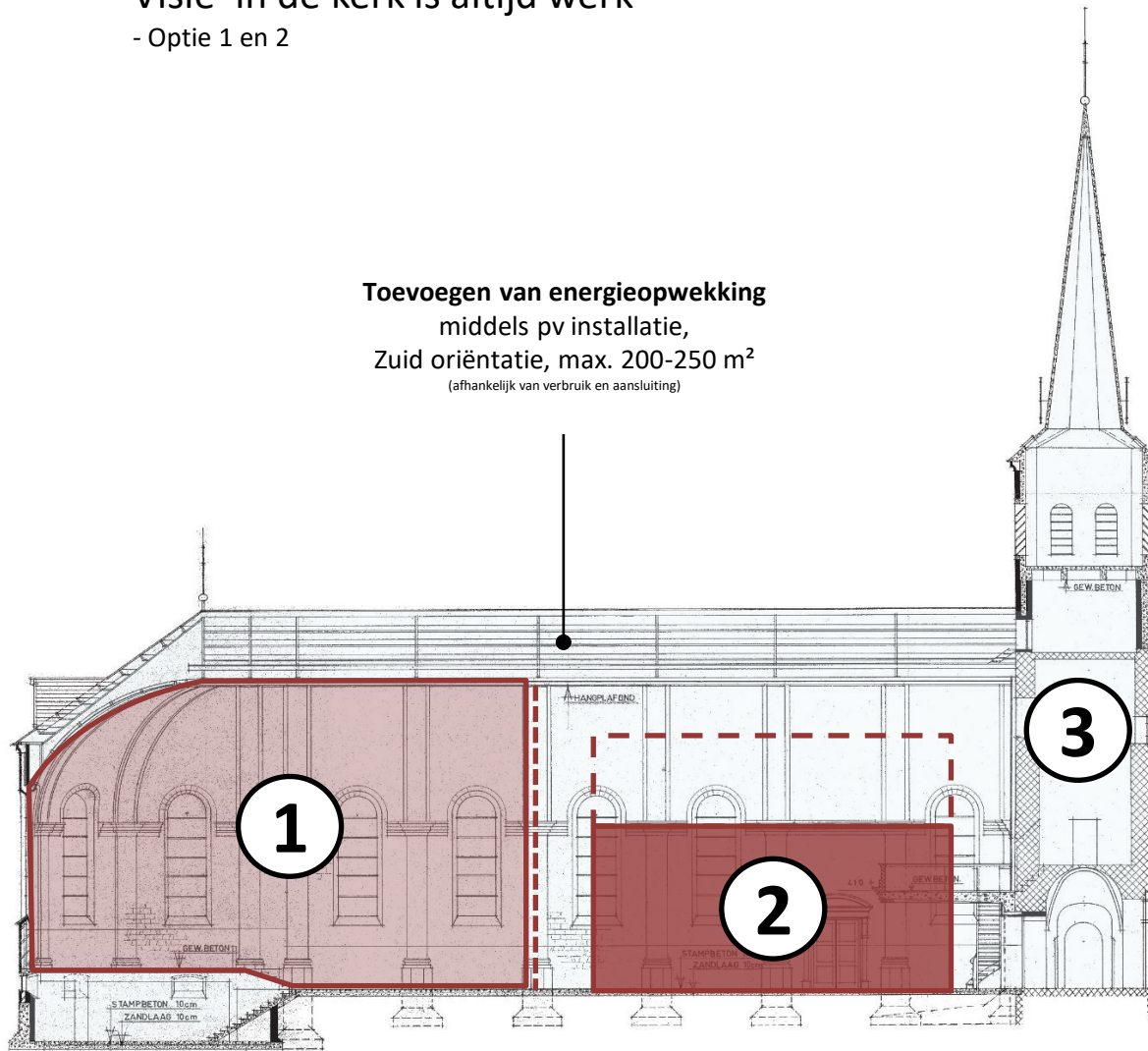


DUURZAAMHEIDSVISIE

Visie 'in de kerk is altijd werk'

- Optie 1 en 2

Toevoegen van energieopwekking
middels pv installatie,
Zuid oriëntatie, max. 200-250 m²
(afhankelijk van verbruik en aansluiting)



Aanbrengen van klimaatzonering

Zone 1

- Bestaande toestand
- Gereguleerde klimaatzone - aangenaam
- Afgesloten met een (transparante) scheidingswand
- ± 5.300 m³

Zone 2

- Nieuwe toestand
- Gereguleerde klimaatzone - perfect
- Afgesloten volume met (transparante) scheidingswanden
- ± 2.500-5.400 m³

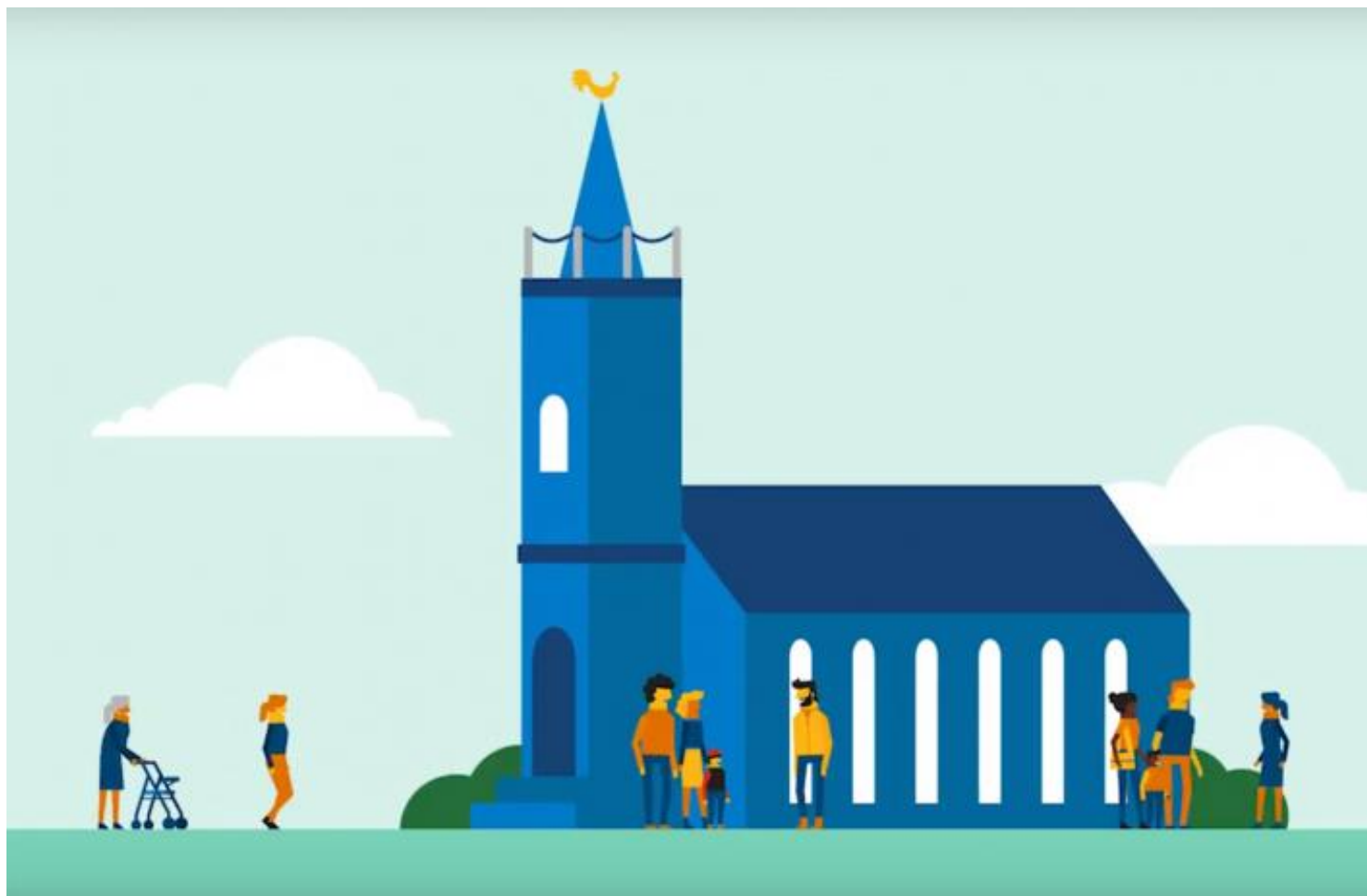
Zone 3

- Bestaande toestand
- Wisselende klimaatzone – koel/koud
- ± 940 - 3.840 m³

* Uitgangspunt totale inhoud kerk circa 11.640 m³



Afsluiting en vervolg



CONTACTGEGEVENS

www.satijnplus.nl

SATIJNplus Architecten
Kasteelhof 1, 6121 XK Born
Postbus 210, 6120 BA Born

T (046) 420 55 55
info@satijnplus.nl

Documentnaam
R4372 PRES IN 20230525 RWi Sint Catharinakerk Buchten - omgevingsdialog



R—O